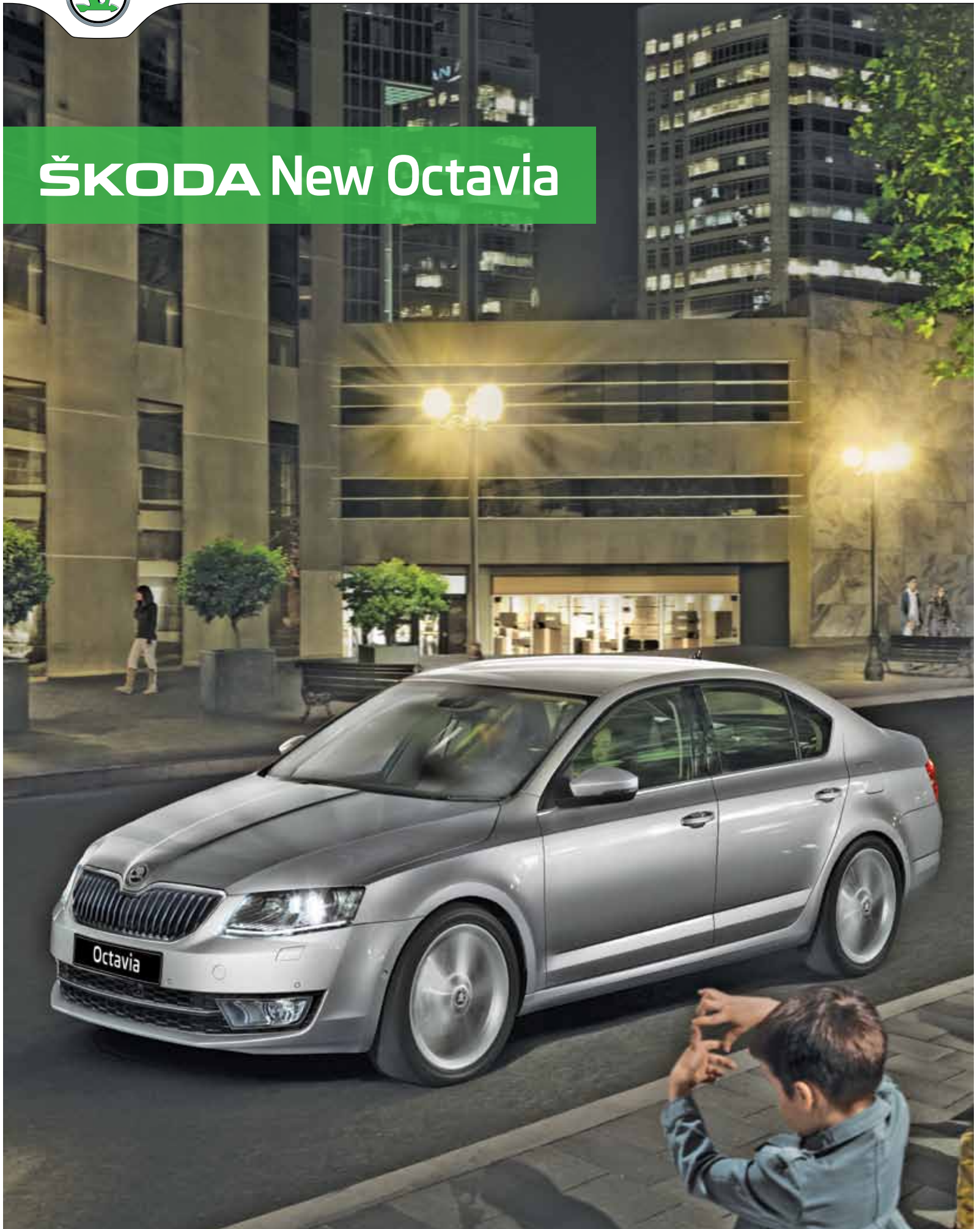


ŠKODA



SIMPLY CLEVER

ŠKODA New Octavia





אביזרי תפעול

- נעילה מרכזית
- שני שלטי מפתח קפיץ הכוללים מרימי שמשות
- ארבעה חלונות חשמליים עם מנגנון מניעת נעילה על הידיים
- הגה כח Servetronic מתכוון לגובה ולעומק - תלוי מהירות, טלסקופי קורס
- מראות צד מופעלות חשמלית עם איתות מובנה
- מפשיר אדים מובנה במראות הצד
- מאותתי צד בנגיעה אחת (לעקיפות מהירות 3 איתותים)
- משענת גב מושב אחורי מתקפלת ומתפצלת (40:60)
- מחשב דרך עם לחצני שליטה מההגה
- צג נתונים דיגיטלי MaxiDot
- מערכת בקרת שיט
- לחצני שליטה מגלגל ההגה על מערכת הרדיו והדיבורית
- דיבורית *Blue Tooth
- תאורת תא מטען
- משענת יד קדמית מתכווננת
- מזגן מקורי
- פתח יציאה אחורי למזגן
- מד טמפרטורה חיצונית ומד נזל שטיפת שמשה
- מערכת Start-Stop - חסכונית בדלק ומונעת פליטת מזהמים מיותרת
- שקע 12V בקונסולה המרכזית ובתא המטען

אביזרי בטיחות

- מערכת בקרת יציבות ESC (זור שלישי של ESP) הכוללת: ABS+MSR+ASR+EDS+HBA+MKB
- מערכת בלמי ABS - Anti-Locking Brake System
- מערכת EBV - Electronic Braking effect distributor between the axels
- מערכת MSR - Torque Moment Regulation - למניעת נעילת/החלקת גלגלים
- מערכת TPM - לניטור לחץ אוויר בצמיגים
- מערכת ASR - Anti Skidding Regulation - למניעת החלקת גלגלים בתחילת נסיעה
- מערכת MKB - Multicollision Breaking - שמירה על יציבות המכונית בעת תאונה שבה נפתחות כריות האוויר
- מערכת Hill Hold למניעת הדרדרות
- 7 כריות אוויר
- מתג לניתוק כרית אוויר קדמית (נוסע)
- פנס ערפל אחורי
- חגורות בטיחות קדמיות אקטיביות (מערכת קדם מותחן) מתכווננות עם חייווי לנהג
- שלוש חגורות בטיחות אחוריות בעלות 3 נקודות עיגון
- נקודות עיגון Isofix להתקנה קלה של מושבי בטיחות לילדים
- מנגנון ביטול פתיחת חלונות חשמליים אחוריים לבטיחות ילדים
- מגב אחורי Aero
- תאורת נסיעה ביום - Daytime running light

עיצוב ודיפון

- הגה כוח 4 צלעות מצופה עור
- בלם יד וידיית הילוכים מצופים עור
- מראות צד וידיית בצבע המכונית
- מגש אחורי ניתן להסרה לנוחות הטענה
- ערכת רשתות תא מטען
- פסי קישוט פנימיים כסופים

פתרונות אחסון

- תא אחסון למשקפיים
- תא אחסון מתחת למשענת היד המרכזית
- תא כפפות מואר
- תאי אחסון בדלתות הקדמיות והאחוריות

מערכת שמע

- רדיו-דיסק מקורי מדגם Bolero בגודל 2Din הכולל נגן MP3, מסך מגע ותמיכה בכרטיס SD.
- (הכנסת הדיסק וכרטיס SD מתא הכפפות)
- חיבור MDI-ממשק המתחבר בכבל ומאפשר שליטה בהתקן חיצוני באמצעות הרדיו (USB -I aux)
- 8 רמקולים קדמיים ואחוריים סט קומפוננט 4 וופרים + 4 טוויטרים

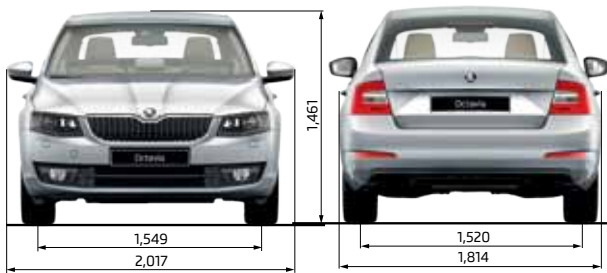
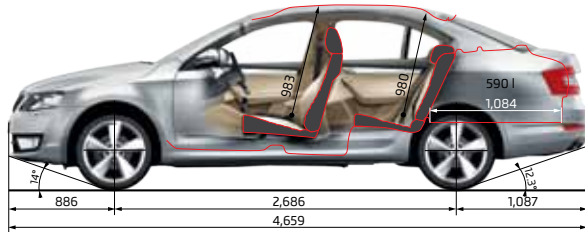
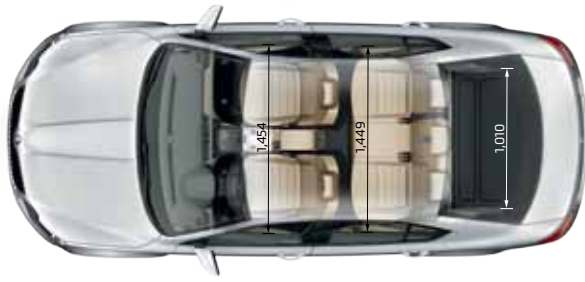
אבזור נוסף

- צמיגים 205/55 R16

*מותנה בהתאמה למכשיר הנייד

מידות

מת גימור Elegance (בנוסף על הקיים ברמת הגימור Ambition)



אביזרי תפעול

- מושב נוסע מתכוון לגובה
- כוונן גב תחתון במושבים הקדמיים
- קיפול חשמלי למראות הצד
- תאורת צד קדמית מובנית במראות הצד לכניסה ויציאה נוחה
- מערכת בקרת אקלים Climatronic מפוצלת לנהג ולנוסע בעלת 2 אזורי אקלים
- מערכת תאורה פנימית מסוג CatVision
- מראה קדמית הכוללת חיישן לחות
- משענת יד אחורית מתקפלת עם מחזיק כוסות בעלת גישה לתא מטען במצב מקופל

עיצוב ודיפון

- ריפוד מושבים מבד מהודר
- "SunSet" חלונות אחוריים כהים

אביזרי בטיחות

- פנסי ערפל קדמיים
- סייען אורות Coming home, Leaving home
- חיישן גשם

פתרונות אחסון

- תא אחסון תחת מושב הנוסע שלצד הנהג

אבזור נוסף

- חישוקי סגסוגת R16 205/55 מדגם Velorum

צבעים



Candy White uni 9P



Corrida Red uni 8T



Pacific Blue uni 25



Lava Blue metallic 0F



Brilliant Silver metallic 8E



Platin Grey metallic 2G



Race Blue metallic 8X



Rosso Brunello metallic X7



Cappuccino Beige metallic 4K



Denim Blue metallic 60



Topaz Brown metallic 4L



Black Magic pearl effect 1Z

התמונות להמחשה בלבד וכוללות תוספות שאינן חלק מהמפרט. החברה רשאית לשנות את המפרט בכל עת. המפרט המחייב הינו כפי שמופיע ע"ג ההזמנה באולם התצוגה. ט.ל.ח.



מפרט טכני

1.8 לי TSI כ"ס		1.4 לי TSI כ"ס		1.2 לי TSI כ"ס		מנוע	
טורבו בנזין הזרקת דלק ישירה							
4				מספר צילינדרים			
1,798	1,395	1,197	(סמ"ק)		נפח		
180/5,100-6,200	140/4,500-6,000	105/4,500-5,500	(כ"ס/סל"ד)		הספק מרבי		
25.4/1,250-5,000	25.4/1,500-3,500	17.8/1,400-4,000	(קג"מ/סל"ד)		מומנט מרבי		
EU5				תקן פליטת מזהמים			
נטול עופרת 95 אוקטן				דלק			
ביצועים							
231	215	196	(קמ"ש)		מהירות מרבית		
7.4	8.5	10.5	(שני)		תאוצה 0-100 קמ"ש		
			(ליטר/100 ק"מ)		צריכת דלק על פי תקן EU99/100**		
7.1	6.1	5.8			- עירונית		
4.8	4.4	4.5			- בינעירונית		
5.7	5.0	5.0			- משולבת		
131	116	115	(גר/ק"מ)		פליטת CO ²		
11.04	11.05	11.05	(מטרים)		קוטר סיבוב		
הנעה							
קדמית				סוג			
שני מצמדים יבשים מרובי דיסקיות עם הפעלה אלקטרו הידראולית				מצמד			
אוטומטית, 7 הילוכים DSG				תיבת הילוכים			
משקל ומימדים							
1,335	1,270	1,255	(ק"ג)		משקל עצמי - כולל נהג		
585	625	625	(ק"ג)		עומס מורשה - כולל נהג		
1,845	1,820	1,805	(ק"ג)		משקל כולל		
4,659/1,814			(מ"מ)		אורך / רוחב		
1461			(מ"מ)		גובה		
2686			(מ"מ)		רוחב סרנים		
140			(מ"מ)		מרווח גחון		
750			מקס' לק"ג		כושר גרירה עם בלמים		
660	630	620	מקס' לק"ג		כושר גרירה ללא בלמים		
(עם מושבים אחוריים מקופלים 1,580)			(לי)		נפח תא מטען ללא גלגל רזרבי		
(עם מושבים אחוריים מקופלים 1,558)			(לי)		נפח תא מטען כולל גלגל רזרבי		
50			(לי)		נפח מיכל הדלק		
שלדה							
מתלי מקפרסון עם זרועות משולשות תחתונות ומוט מייצב				סרן קדמי			
קורת פיתול רוחבית / מתלה רב זרועי עם חיבור אורכי ורוחבי ומוט פיתול מייצב (בדגם 1.8 TSI בלבד)				סרן אחורי			
בלמים הידראוליים עם מעגל אלכסוני כפול וסיוע ואקום עם מגבר Dual Rate				מערכת בלמים			
בלמי דיסק עם קירור אוויר פנימי				בלמים קדמיים			
בלמי דיסק				בלמים אחוריים			
הגה כח אלקטרו מכני				מערכת היגוי			
6.5J x 16"				חישוקים			
205/55 R16				צמיגים			

אדלר חומסקי & ורשבסקי (GREY)

9/2013 מודרנה 2

דרגת זיהום אוויר	צריכת דלק ממוצעת בליטרים/100 ק"מ		כ"ס	תובת הילוכים	מנוע
	בינעירונית	עירונית			
4	4.5	5.8	105	DSG7	1.2 TSI
4	4.4	6.1	140	DSG7	1.4 TSI
4	4.8	7.1	180	DSG7	1.8 TSI

זיהום מירבי 15 14 13 12 11 10 9 8 7 6 5 4 3 2 1 זיהום מזערי

*נתוני היצרן עפ"י בדיקת המעבדה. תקן: 2004/3EC
 **הדרגה מחושבת לפי תקנות אוויר נקי (גילוי נתוני זיהום אוויר ברכב מנועי בפרסומת) התשס"ט 2009

*נתוני דרגת זיהום אוויר נכונים החל מה- 1/8/2013